



南島原市社会福祉協議会介護保険事業部の広報誌 Vol.5 を発行いたします。

いよいよ夏の到来を迎えましたが皆様いかがお過ごしでしょうか。蒸し暑い時期のマスク着用もこれから大変になってきますね。適宜水分補給をしながら熱中症にも気をつけてお過ごし下さい。



介護保険お役立ち情報

グループホーム（認知症対応型共同生活介護）とは？

利用についての必須条件

要支援2～要介護5までの方が対象です。
また認知症であるという医師の診断書が必要になります。

少人数で家庭的な雰囲気の施設です

認知症の状態にある要介護者が少人数（1ユニット9名まで）で共同生活を送りながら、家庭的な雰囲気の中で介護スタッフによる食事、入浴、排泄などの支援を受けることができます。

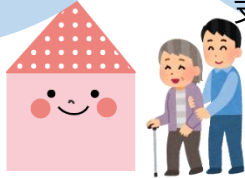
金額について

介護保険一割負担金プラス食費・日常生活費・光熱費等の負担があります。
医療費やおむつ代などは別途自己負担になります。

*詳細の金額は希望先へご確認ください

ワンポイント

メモ



これまで被爆者手帳保持者は、介護保険分が助成対象外でしたが制度が改正され、令和3年度より助成の対象に追加されましたので、施設サービス費は無料となります。
*ただし食費や居室代の自己負担は発生します。

南島原市以外のグループホームに入居はできますか？

- ★グループホームは地域密着型サービスに該当しますので、**原則は、住所を有する市の事業所への入居が基本**です。
- ★ただし「特別な理由」がある場合は、特例として1事業所3名まで組合の構成市（雲仙市、島原市、南島原市）の事業所に入居することが可能です。**その場合は、必ず事前の相談、申請が必要になりますので事前にご相談をしてください。**

事業所紹介その④ 南島原市社協 デイサービス口之津を紹介します！

デイサービス口之津の特徴

STAFF

午前は集中により精油、午後はリラックスにより精油で芳香浴を行っています。また、午前中に入浴と個々に応じた脳トレで脳の活性化に取り組み、午後から機能訓練や頭と体を使った日替わりのリハレクやアロマフットケア・ヨガなどを実施しています。1日を“笑って楽しく😊”過ごしていただけるようスタッフ一同心よりお待ちしております！



脳トレ・趣味活動



タブレットで脳トレ中



習字を書かれています

みんなで共同制作中😊

※感染症拡大時期においては、フットバスやヨガなど一時中止することがあります。

みなさんの作品をご紹介します



どれも素敵な作品ですね
みなさんありがとう
ございました😊



今回はデイサービスロ之津の
皆さんから作品の提供をして
いただきました。
花見やこいのぼりは、皆さんでの
共同制作です🍀

ケアプランセンター活動・研修報告

こんにちは南島原市社協ケアプランセンターです。現在8名在籍しています。
私たちケアマネジャーは介護の相談、事業所との調整、ケアプランの作成を行う役割を担っています。



ここが私たちの事業所の強みです

- 主任ケアマネ研修を修了した者が5名在籍。
- インスタグラム、広報誌で情報を発信します。
- 24時間緊急連絡体制を整えています。
- 南島原市、島原市全域対応しています。
- 認知症支援の目的で認知症サポーター養成講座の開催や徘徊模擬訓練へ協力して地域貢献しています。

介護についてのご相談は73-9830まで☎

🌸今年是有家で徘徊模擬訓練を開催予定です。

発行元：南島原市社会福祉協議会
社協ケアプランセンター
南島原市有家町石田8番地46
TEL 0957-73-9830
FAX 0957-82-0813
✉ keamane@minashimashakyo.or.jp
広報担当：小嶺・荒木

南島原市社協のまごころな話題♡

ヘルパーさんに聞いた 人気レシピを自宅で作ってみました

たまごとジャガイモのピザ風

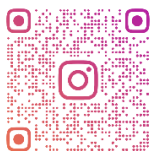


用意するものは3つ

ジャガイモ中1個／卵3～お好きな量／チーズ

- ① ジャガイモを薄切りにして水にさらす
- ② 水切りしたジャガイモをフライパンでいため火が通ったら塩コショウで味付け。
- ③ 卵を溶き、ジャガイモの上にかけて蓋をして蒸し焼きにします。お好みでチーズを入れます
- ④ 卵に火が通ったら完成🍷

ホウレン草やコーンを
入れてもおもしろ👍



MINASHIMASHAKYO.CP